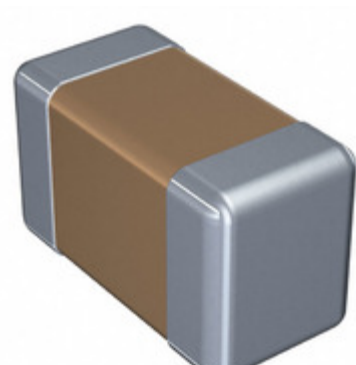


C1608CH2A182K080AA



Obrázky jsou pouze orientační.
Podrobné informace o produktu naleznete v části Technické údaje produktu.

Koupit C1608CH2A182K080AA s důvěrou od Component-World.HK, 1 rok záruka



Part Number: [C1608CH2A182K080AA](#)

Výrobce: [TDK Corporation](#)

Popis: CAP CER 1800PF 100V CH 0603

Datový list: [PDF C Series, Gen Appl & Mid-Voltage Spec](#)

[PDF C1608CH2A182K080AA Character Sheet](#)

[PDF C Series, Mid Voltage Datasheet](#)

RoHS Status: Bez olova / V souladu RoHS

Ship From: Hong Kong

Shipment Way: DHL/Fedex/TNT/UPS/EMS

[Request For Quotation](#)

PARAMETR PRODUKTU

Part Number	C1608CH2A182K080AA	Výrobce	TDK Corporation
Popis	CAP CER 1800PF 100V CH 0603	Stav volného vedení / RoHS	Bez olova / V souladu RoHS
Dostupné množství	977759 pcs	Datový list	C Series, Gen Appl & Mid-Voltage Spec C1608CH2A182K080AA Character Sheet C Series, Mid Voltage Datasheet
Kategorie	Kondenzátory	Napětí - Jmenovitá	100V
Tolerance	±10%	Tloušťka (Max)	0.035" (0.90mm)
teplotní koeficient	CH	Velikost / Rozměry	0.063" L x 0.032" W (1.60mm x 0.80mm)
Série	C	hodnocení	-
Obal	Cut Tape (CT)	Paket / krabice	0603 (1608 Metric)
Ostatní jména	445-15251-1	Provozní teplota	-25°C ~ 85°C
Typ montáže	Surface Mount, MLCC	Úroveň citlivosti na vlhkost (MSL)	1 (Unlimited)
Lead Style	-	Rozestup vývodů	-
Stav volného vedení / RoHS	Lead free / RoHS Compliant	Výška - Sedící (Max)	-
Funkce	-	Poruchovost	-
Detailní popis	1800pF ±10% 100V Ceramic Capacitor CH 0603 (1608 Metric)	kapacitní	1800pF
Aplikace	General Purpose		

Component-World.com je spolehlivý distributor elektronických součástek. Specializujeme se na všechny elektronické komponenty řady TDK Corporation. Máme 977759 kusy TDK Corporation C1608CH2A182K080AA na skladě dostupných. Vyžádejte si citát z distributora součástí elektroniky na Component-World.com, náš prodejní tým vás bude kontaktovat do 24 hodin.

RFQ Email: info@Components-World.com

SOUVISEJÍCÍ PRODUKTY

	Část#: C1608CH2A271J080AA Popis: CAP CER 270PF 100V CH 0603	Výrobci: TDK Corporation	Dotaz
	Část#: C1608CH2A181J080AA Popis: CAP CER 180PF 100V CH 0603	Výrobci: TDK Corporation	Dotaz
	Část#: C1608CH2A220J080AA Popis: CAP CER 22PF 100V CH 0603	Výrobci: TDK Corporation	Dotaz
	Část#: C1608CH2A222K080AA Popis: CAP CER 2200PF 100V CH 0603	Výrobci: TDK Corporation	Dotaz
	Část#: C1608CH2A270J080AA Popis: CAP CER 27PF 100V CH 0603	Výrobci: TDK Corporation	Dotaz
	Část#: C1608CH2A122K080AA Popis: CAP CER 1200PF 100V CH 0603	Výrobci: TDK Corporation	Dotaz
	Část#: C1608CH2A221K080AA Popis: CAP CER 220PF 100V CH 0603	Výrobci: TDK Corporation	Dotaz
	Část#: C1608CH2A152K080AA Popis: CAP CER 1500PF 100V CH 0603	Výrobci: TDK Corporation	Dotaz
	Část#: C1608CH2A1R5C080AA Popis: CAP CER 1.5PF 100V CH 0603	Výrobci: TDK Corporation	Dotaz
	Část#: C1608CH2A271K080AA Popis: CAP CER 270PF 100V CH 0603	Výrobci: TDK Corporation	Dotaz
	Část#: C1608CH2A151K080AA Popis: CAP CER 150PF 100V CH 0603	Výrobci: TDK Corporation	Dotaz
	Část#: C1608CH2A272J080AA Popis: CAP CER 2700PF 100V CH 0603	Výrobci: TDK Corporation	Dotaz
	Část#: C1608CH2A180J080AA Popis: CAP CER 18PF 100V CH 0603	Výrobci: TDK Corporation	Dotaz
	Část#: C1608CH2A221J080AA Popis: CAP CER 220PF 100V CH 0603	Výrobci: TDK Corporation	Dotaz
	Část#: C1608CH2A150J080AA Popis: CAP CER 15PF 100V CH 0603	Výrobci: TDK Corporation	Dotaz
	Část#: C1608CH2A182J080AA Popis: CAP CER 1800PF 100V CH 0603	Výrobci: TDK Corporation	Dotaz
	Část#: C1608CH2A181K080AA Popis: CAP CER 180PF 100V CH 0603	Výrobci: TDK Corporation	Dotaz
	Část#: C1608CH2A151J080AA Popis: CAP CER 150PF 100V CH 0603	Výrobci: TDK Corporation	Dotaz
	Část#: C1608CH2A222J080AA Popis: CAP CER 2200PF 100V CH 0603	Výrobci: TDK Corporation	Dotaz
	Část#: C1608CH2A152J080AA Popis: CAP CER 1500PF 100V CH 0603	Výrobci: TDK Corporation	Dotaz

Související klíčová slova pro C1608CH2A182K080AA

TDK Corporation C1608CH2A182K080AA.	C1608CH2A182K080AA distributor	C1608CH2A182K080AA dodavatel	C1608CH2A182K080AA Cena
C1608CH2A182K080AA Stáhnout datasheet.	C1608CH2A182K080AA Datasheet.	C1608CH2A182K080AA Stock.	koupit C1608CH2A182K080AA.
TDK Corporation C1608CH2A182K080AA.			